
Statický posudok

Stavba : SOU Dubnica
nad Váhom

Autor : STA PROGRAM
Ing. Teodor Koyš
Pod Sokolice 34
911 01 Trenčín
tel.č. : 0908 476 498

Stavba : Stredné odborné učilište, Štúrova ulica č.1388, Dubnica nad Váhom
Objekt : Budova SOU/A; SOU/B; SOU/C; telocvičňa SOU; spojovacia chodba; garáž
Statický posudok Dátum : 10/2021

STATICKÝ POSUDOK

Stavba : Stredné odborné učilište, Štúrova ulica č.1388, Dubnica nad Váhom
Objekt : Budova SOU/A; SOU/B; SOU/C; telocvičňa SOU; spojovacia chodba; garáž
Statický posudok Dátum : 10/2021

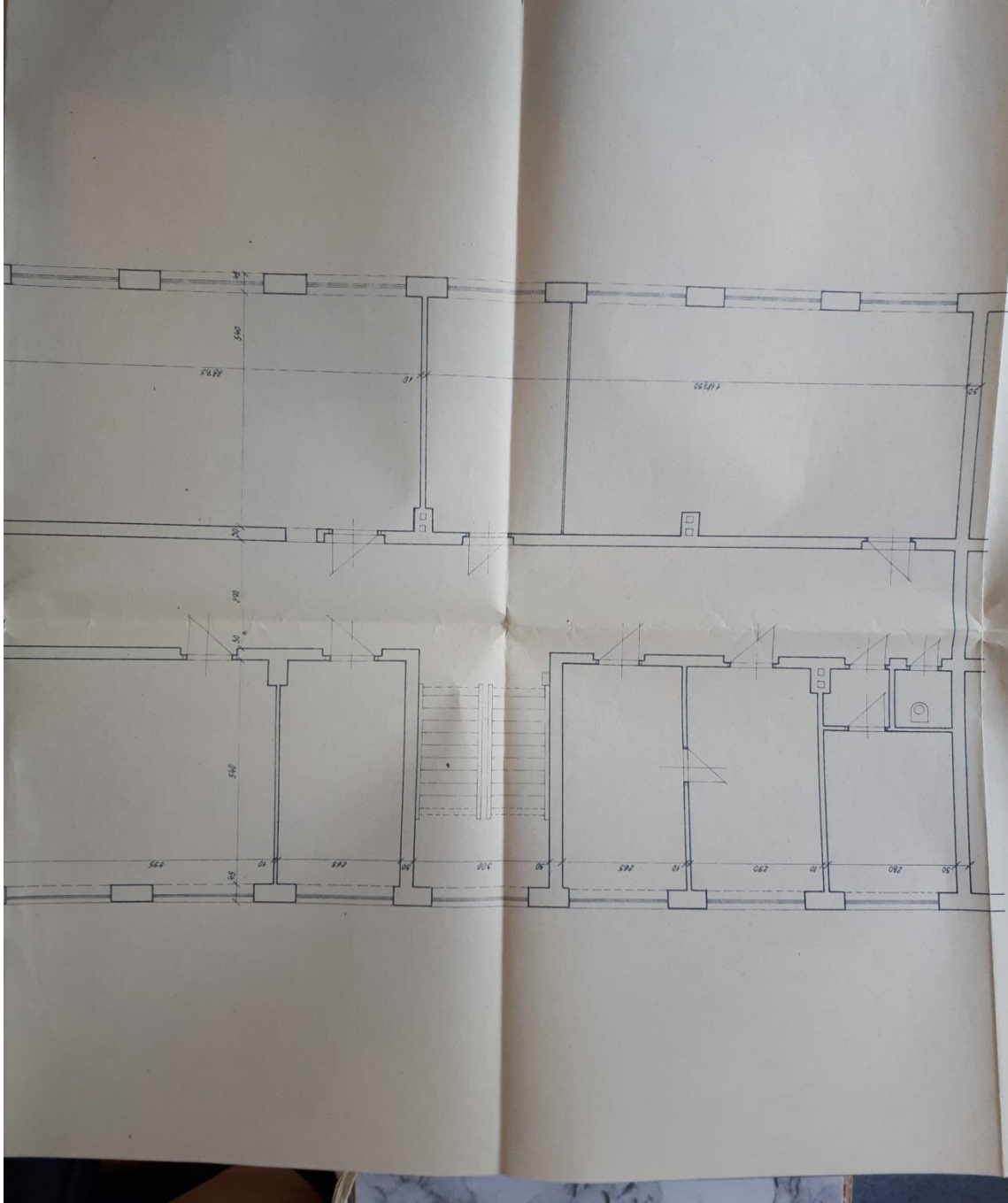
Budova SOU/B



Stavba : Stredné odborné učilište, Štúrova ulica č.1388, Dubnica nad Váhom
Objekt : Budova SOU/A; SOU/B; SOU/C; telocvičňa SOU; spojovacia chodba; garáž
Statický posudok Dátum : 10/2021

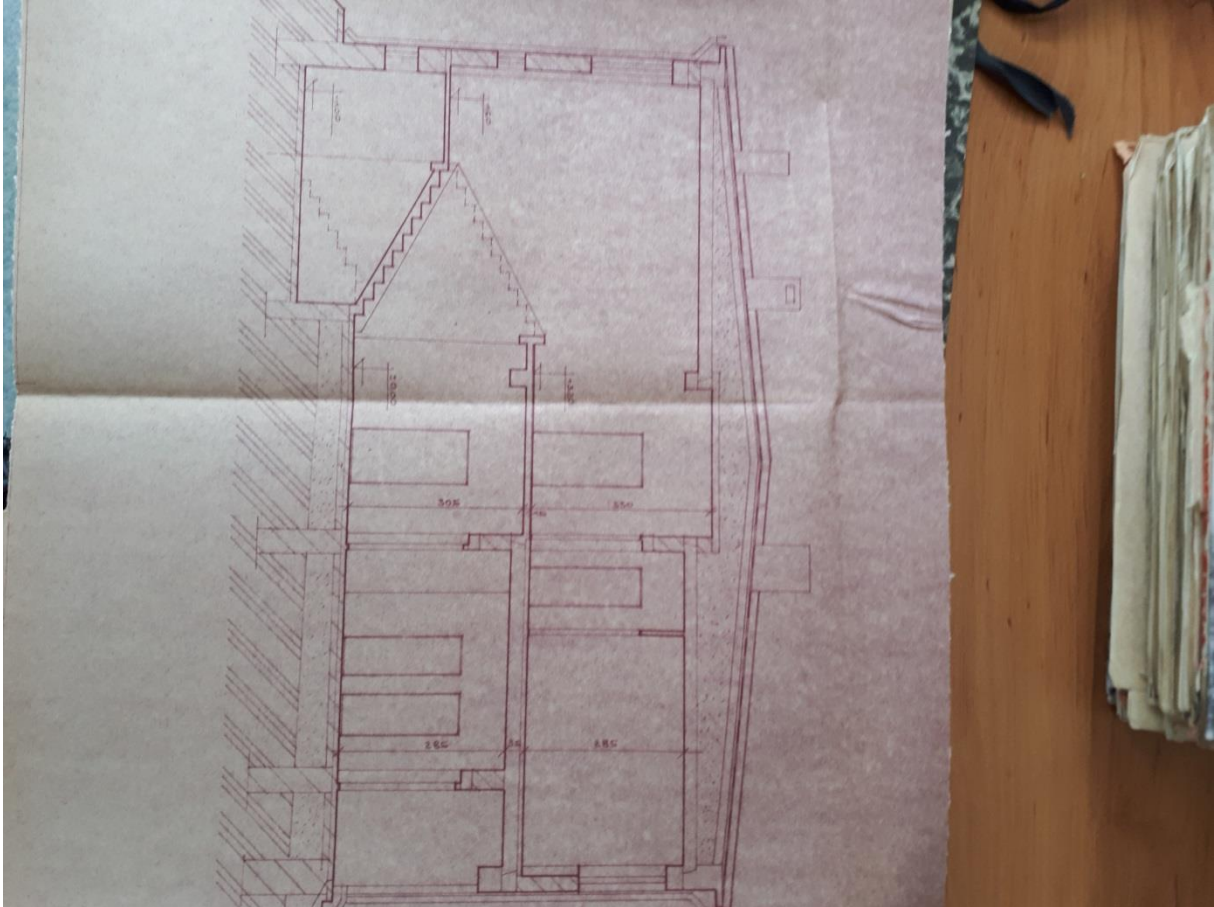
Popis konštrukcie :

Dvojpodlažný murovaný objekt. Nosná konštrukcia stavby – pozdĺžny nosný systém :
Obr. Nosné steny pozdĺžne :



Stavba : Stredné odborné učilište, Štúrova ulica č.1388, Dubnica nad Váhom
Objekt : Budova SOU/A; SOU/B; SOU/C; telocvičňa SOU; spojovacia chodba; garáž
Statický posudok Dátum : 10/2021

Rez priečny monolitickým schodišťom :



Nosné murované steny z pórobetónu hr. 400 mm na pásových betónových základoch, stropy sú železobetónové z doskových panelov. Schodište je betónové, doskové , monolitické.

Stav konštrukcie :

Praskliny v obvodovom nosnom murive stien nie sú závažného charakteru a dajú sa opraviť, spoje stropov a stien, vzájomné prepojenia stien nemajú žiadne praskliny, také praskliny by signalizovali nerovnomerné sadania alebo vzájomné posunutia a vážne poruchy objektu:

Stavba : Stredné odborné učilište, Štúrova ulica č.1388, Dubnica nad Váhom
Objekt : Budova SOU/A; SOU/B; SOU/C; telocvičňa SOU; spojovacia chodba; garáž
Statický posudok Dátum : 10/2021



Stavba : Stredné odborné učilište, Štúrova ulica č.1388, Dubnica nad Váhom
Objekt : Budova SOU/A; SOU/B; SOU/C; telocvičňa SOU; spojovacia chodba; garáž
Statický posudok Dátum : 10/2021



Vlhké murivo – fľaky a mapy v niektorých miestnostiach sú dôsledkom zanedbanej údržby klampiarskych výrobkov – ríms , oplechovania a zvodov. V budovách sa v zimnom období temperuje a vlhké murivo sa tak rýchlo nerozpadáva účinkom mrazu ako by sa rozpadávalo bez temperovania:



STA PROGRAM, Ing. Teodor Koyš, Pod Sokolice 34, 911 01, Trenčín, Autorizovaný stavebný inžinier – SKSI – autorizácia č. 4691 – statika , tel.:+421 908 476 498, www.statickevypocty.sk

Stavba : Stredné odborné učilište, Štúrova ulica č.1388, Dubnica nad Váhom
Objekt : Budova SOU/A; SOU/B; SOU/C; telocvičňa SOU; spojovacia chodba; garáž
Statický posudok Dátum : 10/2021

Objekt je čiastočne podpivničený. Je to malá suterénna miestnosť pod schodišťom. Murivo suterénu je veľmi zavlhnuté, vyžaduje si rekonštrukciu izolácií proti zemnej vlhkosti :



Záver :

Všetky nosné konštrukcie sú k dátumu 09/2021 v stave, že môžu plniť aj naďalej svoju nosnú funkciu.

NORMY :

STN EN 1990 ... Navrhovanie stavebných konštrukcií

STN EN 1991 – Zaťaženia stavebných konštrukcií

STN EN 1992 – Navrhovanie betónových konštrukcií

STN EN 1994 – Navrhovanie murovaných konštrukcií

V Trenčíne 10/2021